



EFM8LB12F32ES1-C-QFN24

Număr parc	EFM8LB12F32ES1-C-QFN24	Statutul RoHS	RoHS Compliant
Producator / Marca	Energy Micro (Silicon Labs)	Starea stocului	52945 pcs stock
Descriere produs	IC MCU 8BIT 32KB FLASH 24QFN	Barca din	Hong Kong
Foi de date	EFM8LB1 Datasheet.pdf EFM8LB1 Datasheet.pdf	Calea de transport	DHL/Fedex/TNT/UPS/EMS

52945 pcs stock

Preț de referință (în dolari SUA)

2520 pcs

\$0.787

Imaginea poate fi reprezentată. Vedeți specificațiile pentru detalii despre produs.

Obțineți o ofertă

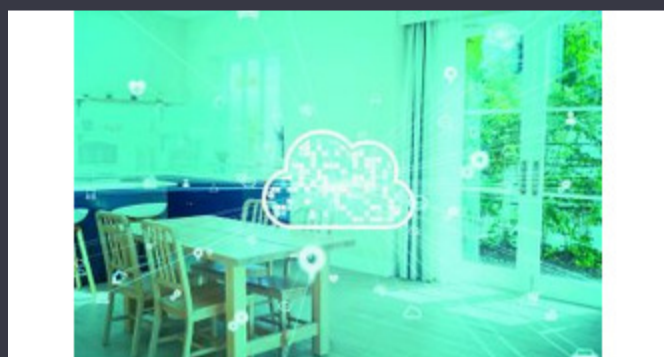
Vă rugăm să faceți clic pe „Obțineți o ofertă” și completați toate câmpurile necesare. Vom răspunde la solicitarea dvs. în termen de 24 de ore prin e-mail. Dacă întâmpinați probleme, vă rugăm să lăsați un mesaj sau să ne trimiteți un e-mail la info@global-ic.hk și ne vom reveni cât mai curând posibil.

OBȚINEȚI O OFERTĂ

Specificații de EFM8LB12F32ES1-C-QFN24

Tensiune - alimentare (Vcc / Vdd)	2.2V ~ 3.6V	Pachetul dispozitivului furnizor	24-QFN (3x3)
Viteză	72MHz	Serie	Laser Bee
Dimensiunea RAM	2.25K x 8	Tip memorie program	FLASH
Dimensiunea memoriei programului	32KB (32K x 8)	Periferice	Brown-out Detect/Reset, POR, PWM, WDT
Pachet / Caz	24-VFQFN Exposed Pad	Pachet	Tube
Tip oscilator	Internal	Temperatura de Operare	-40°C ~ 105°C (TA)
Numărul de intrări / ieșiri	20	Tipul de montare	Surface Mount
Dimensiunea EEPROM	-	Convertoare de date	A/D 12x14b; D/A 4x12b
Core dimensiune	8-Bit	Procesor Core	CIP-51 8051
Conectivitate	I ² C, SMBus, SPI, UART/USART	Numărul produsului de bază	EFM8LB12

Vești înrudite



Cum materie a devenit realitate

2023/07/19

Sonda creierului minim invazivă simte un singur neuron

2023/07/21

Embedded World: AI Vision Processing pentru 12 camere

2023/03/15

PCB -uri întinse pe monitor cardiac inteligent și multe altele

2023/08/16

Senzorul actual al automobilului este de 1% pe viață și include MCU

2023/09/12

Toshiba adaugă MOSFET cu patru pini pentru a reduce pierderile

2023/08/31

Detectoarele magnetice auto funcționează până la 38V

2023/08/23

Lumea încorporată: Wi-Fi 6, Bluetooth și IEEE 802.15.4 LR-WPAN într-un singur modul

2023/03/16

EUMW: Rohde și Schwarz îmbunătățește testerul radar auto auto

2023/09/15

TDK adaugă opțiunea de scufundare a puterii la PSU-uri DC multi-kW

2023/09/15

Sony își propune o cameră foto la drone și roboți pentru utilizatorii industriali

2023/09/6

SOC -urile de recoltare a energiei extind oferta IoT de electronică Mouser

2023/07/4