

MAX6829YHUT+

Număr parc	MAX6829YHUT+	Statutul RoHs	
Producator / Marca	Analog Devices / Maxim Integrated	Starea stocului	5004 pcs stock
Descriere produs	IC SUPERVISOR 2 CHANNEL SOT23-6	Barca din	Hong Kong
Foi de date	MAX6826-31.pdf	Calea de transport	DHL/Fedex/TNT/UPS/EMS

Obțineți o ofertă

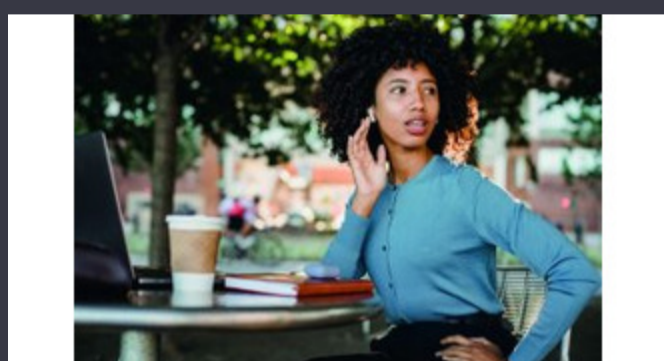
Vă rugăm să faceți clic pe „Obțineți o ofertă” și completați toate câmpurile necesare. Vom răspunde la solicitarea dvs. în termen de 24 de ore prin e-mail. Dacă întâmpinați probleme, vă rugăm să lăsați un mesaj sau să ne trimiteți un e-mail la info@global-ic.hk și ne vom reveni cât mai curând posibil.

OBȚINEȚI O OFERTĂ

Specificații de MAX6829YHUT+

Tensiune - prag	1.313V, 2.19V	Tip	Multi-Voltage Supervisor
Pachetul dispozitivului furnizor	SOT-6	Serie	-
Resetați timpul de expirare	140ms Minimum	restabili	Active Low
Pachet / Caz	SOT-23-6	Pachet	Bulk
producție	Push-Pull, Totem Pole	Temperatura de Operare	-40°C ~ 125°C (TA)
Numărul de tensiuni monitorizate	2	Tipul de montare	Surface Mount
Numărul produsului de bază	MAX6829		

Vești înrudite



Audio și locul său în evoluția Bluetooth

2023/07/19

Un raport de progres reram

2023/04/26

ROHM integrează șoferul cu gan hemt pentru a îndepărta necazurile de tensiune a porții

2023/08/31

TDK adaugă opțiunea de scufundare a puterii la PSU-uri DC multi-kW

2023/09/15

Senzorul actual al automobilului este de 1% pe viață și include MCU

2023/09/12

Punct de vedere: Dumprea firelor pentru a vărsa kilogramele în automobile

2023/08/29

Camerele de inspecție măsoară până la 800 nm în producție

2023/08/11

Lumea încorporată: PC -uri industriale Fanless Alder Lake

2023/03/15

Embedded World: Video Interviu - Longsys on R&D, Design și Vânzări de stocare

2023/03/27

Catapulta cu semiconductor compus se extinde în Bristol, Glasgow și Durham

2023/07/20

Conținut sponsorizat: viitorul securității auto prin proiectare

2023/04/19

Easby Eyes O felie din piața IoT cu SBC -uri geniatech

2023/07/18