



MAX709SCUA+

Număr parc	MAX709SCUA+
Producator / Marca	Analog Devices / Maxim Integrated
Descriere produs	IC SUPERVISOR 1 CHANNEL 8UMAX
Foi de date	MAX709.pdf

Statutul RoHS	
Starea stocului	4102 pcs stock
Barca din	Hong Kong
Calea de transport	DHL/Fedex/TNT/UPS/EMS

Obțineți o ofertă

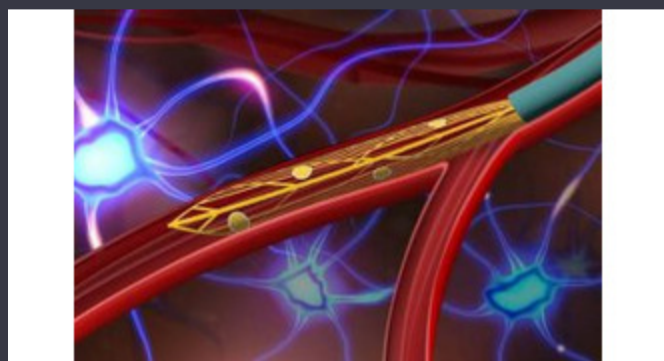
Vă rugăm să faceți clic pe „Obțineți o ofertă” și completați toate câmpurile necesare. Vom răspunde la solicitarea dvs. în termen de 24 de ore prin e-mail. Dacă întâmpinați probleme, vă rugăm să lăsați un mesaj sau să ne trimiteți un e-mail la info@global-ic.hk și ne vom reveni cât mai curând posibil.

OBȚINEȚI O OFERTĂ

Specificații de MAX709SCUA+

Tensiune - prag	2.93V	Tip	Simple Reset/Power-On Reset
Pachetul dispozitivului furnizor	8-uMAX/uSOP	Serie	-
Resetați timpul de expirare	140ms Minimum	restabili	Active Low
Pachet / Caz	8-TSSOP, 8-MSOP (0.118", 3.00mm Width)	Pachet	Tube
producție	Push-Pull, Totem Pole	Temperatura de Operare	0°C ~ 70°C (TA)
Numărul de tensiuni monitorizate	1	Tipul de montare	Surface Mount
Numărul produsului de bază	MAX709		

Vești înrudite



Sonda creierului minim invazivă simte un singur neuron

2023/07/21

Google Scrolls and Folds Flutter la versiunea 3.13

2023/08/30

Comutatoare Ethernet industriale gestionate sau neadministrare

2023/08/21

Lumea încorporată: Wi-Fi 6, Bluetooth și IEEE 802.15.4 LR-WPAN într-un PCB -uri întinse pe monitor cardiac inteligent și multe altele

2023/03/16

2023/08/16

Easby Eyes O felie din piața IoT cu SBC -uri geniatech

2023/07/18

Modulul direcționat cu fir pentru vehicule personalizate și cu volum redus

2023/09/13

Catapulta cu semiconductor compus se extinde în Bristol, Glasgow și Durham

2023/07/20

TDK adaugă opțiunea de scufundare a puterii la PSU-uri DC multi-kW

2023/09/15

Supercapacitor Bănci pentru stocarea energiei

2023/08/16

Comutatorul de încărcare 5V include blocarea inversă și limitarea curentului

2023/08/17

Spectacolul bateriei: Bel se micșorează 4kw Accesorii pentru vehicule DC-DC Converter în a doua generație

2023/09/7