



## LMV652MM

Număr parc	<a href="#">LMV652MM</a>	Statutul RoHs	N/A
Producator / Marca	N/A	Starea stocului	4494 pcs stock
Descriere produs	IC OPAMP GP 2 CIRCUIT 8VSSOP	Barca din	Hong Kong
Foi de date		Calea de transport	DHL/Fedex/TNT/UPS/EMS

### Obțineți o ofertă

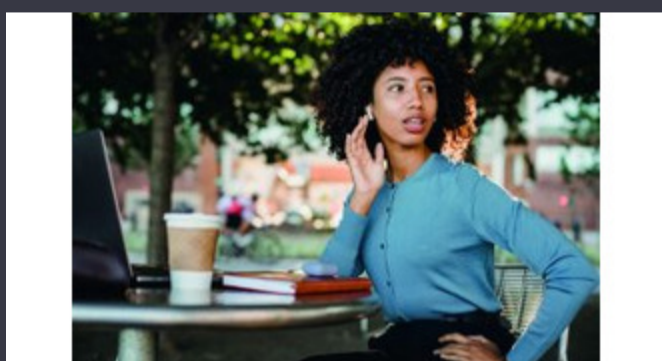
Vă rugăm să faceți clic pe „Obțineți o ofertă” și completați toate câmpurile necesare. Vom răspunde la solicitarea dvs. în termen de 24 de ore prin e-mail. Dacă întâmpinați probleme, vă rugăm să lăsați un mesaj sau să ne trimiteți un e-mail la [info@global-ic.hk](mailto:info@global-ic.hk) și ne vom reveni cât mai curând posibil.

OBȚINEȚI O OFERTĂ

### Specificații de LMV652MM

Tensiune - Interval de alimentare (min)	2.7 V	Tensiune - Spațiu de alimentare (Max)	5.5 V
Tensiune - intrare offset	100 μV	Pachetul dispozitivului furnizor	8-VSSOP
Rata de coborâre	3V/μs	Serie	LMV®
Pachet / Caz	8-TSSOP, 8-MSOP (0.118", 3.00mm Width)	Pachet	Bulk
Tipul de ieșire	Rail-to-Rail	Temperatura de Operare	-40°C ~ 125°C
Numărul de circuite	2	Tipul de montare	Surface Mount
Găsiți produs de lățime de bandă	12 MHz	Curent - Ofertă	118μA (x2 Channels)
Curent - ieșire / canal	25 mA	Current - Bias de intrare	80 nA
Tipul amplificatorului	General Purpose		

### Vești înrudite



Audio și locul său în evoluția Bluetooth

2023/07/19

Cobotul lui Schneider poate ridica 3 kg și poziția la 20 μm

2023/08/7

Senzorul actual al automobilului este de 1% pe viață și include MCU

2023/09/12

Punct de vedere: Dumprea firelor pentru a vărsa kilogramele în automobile

2023/08/29

SOC -urile de recoltare a energiei extind oferta IoT de electronică Mouser Sony își propune o cameră foto la drone și roboți pentru utilizatorii industriali

2023/07/4

Camerele de inspecție măsoară până la 800 nm în producție

2023/08/11

2023/09/6

Terran Orbital extinde producția, sprijinind șapte autobuze prin satelit

2023/09/13

Sisteme modulare - Diavolul este în detaliu încorporat

2023/04/5

ROHM integrează șoferul cu gan hemt pentru a îndepărta necazurile de tensiune a porții

2023/08/31

Sursa de alimentare de 12V sau 48V livrează vârfuri de 800W

2023/09/13

Un raport de progres reram

2023/04/26