



## NCP340MUTBG

Număr parc	<a href="#">NCP340MUTBG</a>	Statutul RoHs	
Producator / Marca	<a href="#">AMI Semiconductor/onsemi</a>	Starea stocului	253652 pcs stock
Descriere produs	IC PWR SWITCH N-CHAN 1:1 4UDFN	Barca din	Hong Kong
Foi de date	<a href="#">Cylindrical Battery Holders.pdf</a> <a href="#">NCP340.pdf</a>	Calea de transport	DHL/Fedex/TNT/UPS/EMS

### 253652 pcs stock

Preț de referință (în dolari SUA)

1 pcs	10 pcs	25 pcs	100 pcs	250 pcs	500 pcs	1000 pcs
\$0.42	\$0.368	\$0.345	\$0.282	\$0.262	\$0.223	\$0.178

### Obțineți o ofertă

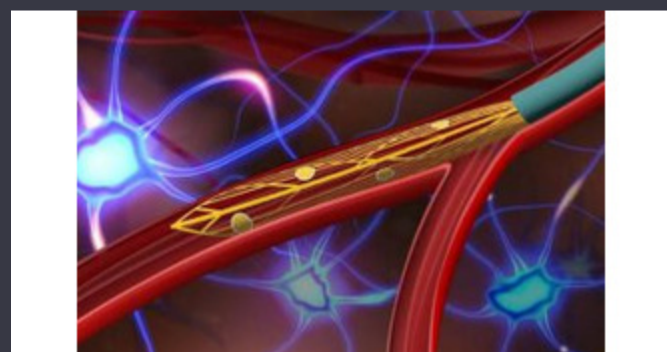
Vă rugăm să faceți clic pe „Obțineți o ofertă” și completați toate câmpurile necesare. Vom răspunde la solicitarea dvs. în termen de 24 de ore prin e-mail.  
Dacă întâmpinați probleme, vă rugăm să lăsați un mesaj sau să ne trimiteți un e-mail la [info@global-ic.hk](mailto:info@global-ic.hk) și ne vom reveni cât mai curând posibil.

OBȚINEȚI O OFERTĂ

### Specificații de NCP340MUTBG

Tensiune - alimentare (Vcc / Vdd)	Not Required	Tensiune - Încărcare	1.8V ~ 5.5V
Tip de comutare	General Purpose	Pachetul dispozitivului furnizor	4-UDFN (1.2x1.6)
Serie	-	Rds pe (tip)	26mOhm
Raport - intrare: ieșire	1:1	Pachet / Caz	4-UDFN Exposed Pad
Pachet	Tape & Reel (TR)	Tipul de ieșire	N-Channel
Configurarea ieșirii	High Side	Temperatura de Operare	-40°C ~ 85°C (TA)
Numărul de ieșiri	1	Tipul de montare	Surface Mount
Interfață	On/Off	Tip de introducere	Non-Inverting
Caracteristici	Slew Rate Controlled	Protecție la defectiuni	-
Curent - Ieșire (Max)	3A	Numărul produsului de bază	NCP340

### Vești înrudite



Sonda creierului minim invazivă simte un singur neuron

2023/07/21

Lumea încorporată: Wi-Fi 6, Bluetooth și IEEE 802.15.4 LR-WPAN într-un Google Scrolls and Folds Flutter la versiunea 3.13 singur modul

2023/03/16

Embedded World: AI Vision Processing pentru 12 camere

2023/03/15

ARM Computer-on-modul are un procesor neural de 1GHz

2023/09/15

ROHM integrează șoferul cu gan hemt pentru a îndepărta necazurile de tensiune a porții

2023/08/31

Sisteme modulare - Diavolul este în detaliu încorporat

2023/04/5

Sony își propune o cameră foto la drone și roboți pentru utilizatorii industriali

2023/09/6

HQ-ul nou-construit de la CSL este de șase ori mai mare

2023/08/3

Infineon încearcă PCB-uri reciclabile pentru plăci demo și de evaluare

2023/07/28

Un raport de progres reram

2023/04/26

Senzorul actual al automobilului este de 1% pe viață și include MCU

2023/09/12